

MÁSTER UNIVERSITARIO EN

# Investigación Clínica y Aplicada en Oncología

- **Campus.** UCJC Almagro / Hospital Universitario HM Sanchinarro
- **Modalidad.** Presencial
- **Duración.** 1 curso



## MÁSTER UNIVERSITARIO EN

# Investigación Clínica y Aplicada en Oncología

### Programa teórico-práctico altamente participativo

Tratando de acercar clínica e investigación. Se sentarán las bases para desarrollar un proyecto de investigación clínica desde su concepción inicial hasta su conclusión y publicación.

### Carácter Oficial

El Máster es Universitario y tiene carácter oficial: acreditado por la ANECA, le capacita para realizar su tesis doctoral.

### Excelencia Docente

Nuestros docentes son figuras reconocidas con asidua participación en programas de investigación oncológica básica y clínica.

### Capacita para

Formar parte de una red de profesionales de alto nivel, trabajando en los mejores centros de investigación Clínica a nivel internacional.

### Compatibilidad de horario con la actividad profesional

Se imparte en horario de fin de semana.

 <b>ESTUDIOS</b> Máster Universitario	 <b>IDIOMA</b> Español
 <b>MODALIDAD</b> Presencial	 <b>DURACIÓN</b> Octubre - Julio
<b>HORARIO</b> Fines de semana alternos. Viernes 16:30 h -20:30 h. Sábados 9:00 h -20:00 h. Domingos 8:00 h-13:00 h.	 <b>CRÉDITOS</b> 60 ECTS

## UCJC y HM Hospitales

La Universidad Camilo José Cela y el Grupo HM Hospitales han decidido unir su amplio conocimiento y su dilatada experiencia en un innovador proyecto de formación universitaria en Ciencias de la Salud.

Un proyecto pionero en el que se incorpora el hospital como eje fundamental y vertebrador del aprendizaje de nuestros futuros profesionales sanitarios. Incluye formación de grado, postgrado y doctorado a partir del curso académico 2022-2023. Contará con un equipo docente integrado por profesionales en ejercicio con alta producción científica.



## Objetivos

- Enseñar a los alumnos a diseñar, desarrollar, completar y evaluar un proyecto de investigación clínica. Para ello se formará al alumno cubriendo diversas áreas que incluyen los pilares básicos de la estadística aplicada a la investigación biomédica, los principios metodológicos de la investigación clínica, conceptos relativos a los ensayos clínicos como herramienta básica de la investigación clínica (abarcando desde sus requerimientos éticos y legales, su monitorización y análisis, hasta la presentación de los resultados obtenidos a la comunidad científica), las bases de la biología molecular aplicada a la oncología.
- En definitiva, se trata de un programa eminentemente práctico en el que los alumnos adquirirán competencias en metodología de investigación clínica, aplicada al área de oncología junto con una sólida formación en biología molecular.

## Trabajo fin de Master

Se realiza a lo largo del máster; será dirigido por el tutor del alumno y consistirá en un trabajo original de investigación. Cada alumno contará con un tutor que le resolverá las dudas, le dirigirá el estudio y le asesorará en el trabajo experimental de forma personal, le asistirá en el aprendizaje de los conocimientos teóricos y en la aplicación práctica de los mismos.

## Dirigido a

Licenciados o graduados en el área biosanitaria con interés en orientar su formación en investigación: medicina, farmacia, veterinaria, biología, bioquímica, biotecnología, enfermería, química y biología sanitaria.

*“Pretende formar una cantera de investigadores clínicos de alto nivel que desarrollen su actividad futura en los mejores centros de investigación del mundo”*





## Metodología

Cada asignatura está dirigida por un coordinador.

**Las asignaturas tienen estructuras similares:** parte teórica impartida en el aula, parte práctica y trabajo de estudio individual del alumno. Los profesores evaluarán la participación de los alumnos en los seminarios y casos prácticos realizados en el aula. Para el Trabajo fin de Máster cada alumno realizará un proyecto de investigación dirigido por un tutor.

## Salidas profesionales

- Coordinador de ensayos clínicos en centros sanitarios de Investigación públicos y/o privados.
- Senior clinical research associate en laboratorios y empresas relacionadas con la industria farmacéutica.
- Asesor científico en departamentos médicos de laboratorios farmacéuticos.
- Coordinadores/Data Manager en Ensayos clínicos en centros sanitarios de Investigación públicos y privados.
- Adjunto de Oncología Médica, tanto en hospitales públicos como privados.
- Investigación básica y clínica.



## Centros de prácticas

**hm hospitales**

Programa teórico práctico altamente participativo.

El programa de la estancia de prácticas, supone la realización (interrumpida o ininterrumpidamente) de prácticas en centros de investigación traslacionales.

### Contamos con prácticas en:

- Unidad de Ensayos Clínicos Fases I (HM CIOCC START)
- Unidad de Ensayos clínicos Fases II y III (HM CIOCC)
- Prácticas en Oncología Médica, en el que el alumno vive el día a día de la investigación clínica oncológica acompañando a profesionales en el trato con el paciente
- Unidad de Investigación Traslacional en Oncología
- En la Industria Farmacéutica: Prácticas en Pharmamar. Lilly
- Translational Oncology Lab (GYN-GU-Skin Unit)

## Profesores

### Dr. Antonio Cubillo Gracián,

Director del máster. Doctor en Medicina. Especialista en oncología médica. Director HM CIOCC Madrid. Jefe de Servicio de Oncología Médica HM CIOCC Madrid. Director de Docencia del Programa de Oncología. Jefe de Unidad Digestivo, Sarcomas, Cabeza y Cuello de HM Hospitales.

### Dr. Emiliano Calvo Aller,

Subdirector del máster. Director de START Madrid Group (Early Phase Clinical Drug Development in Oncology) Director de investigación clínica de START Madrid-CIOCC desde su lanzamiento en 2008. Fundador y presidente de la organización sin ánimo de lucro Investigational Therapeutics in Oncological Sciences Foundation (Intheos).

### Dr. Jesús García-Donas Jiménez,

Subdirector del máster. Doctor en Medicina. Director of the Translational Oncology Lab (GYN-GU-Skin Unit) at HM CIOCC Madrid. Director de la Unidad Ginetourinario. Centro Integral Oncológico Clara Campal HM CIOCC Madrid.

### Dr. Rafael Álvarez Gallego,

Doctor en Medicina. Coordinador del Hospital Universitario HM Sanchinarro. Oncología Médica Unidad de Digestivo.

### Óscar Fernández-Capetillo Ruiz,

Doctor Acreditado en Bioquímica. Jefe De Grupo, Centro Nacional de Investigaciones Oncológicas (CNIO) jefe del Grupo de Inestabilidad Genómica del Centro Nacional de Investigaciones Oncológicas (CNIO).

Nuestros docentes son figuras **reconocidas** con asidua participación en programas de investigación oncológica básica y clínica.

Investigadores Clínicos de **renombre nacional e internacional** con amplia experiencia en investigación clínica en oncología. El Máster es una oportunidad de **acercarse a la experiencia** de los profesionales en su área.

### Dra. Gema García Ledo,

Doctor en Medicina. Director de la Unidad Pulmón. Centro Integral Oncológico Clara Campal HM CIOCC Madrid.

### Pedro Pablo López Casas,

Doctor en Ciencias Biológicas. Investigador en la Unidad de Investigación Clínica de Tumores Digestivos en el CNIO.

### Faustino Mollinedo García,

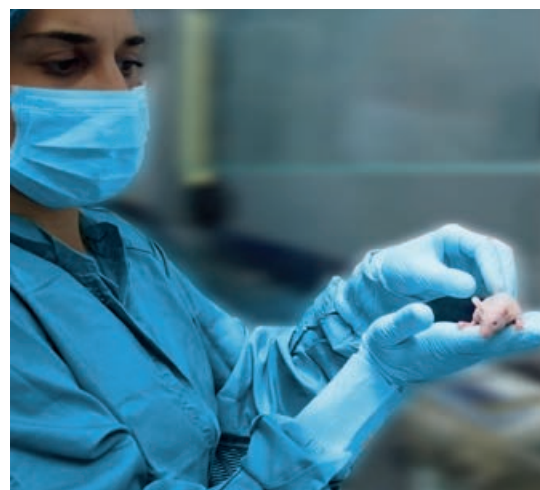
Doctor en Ciencias Químicas. Profesor de Investigación del CSIC, Laboratorio de Muerte Celular y Terapia del Cáncer, Departamento de Medicina Celular y Molecular, Centro de Investigaciones Biológicas, Consejo Superior de Investigaciones Científicas (CSIC).

### Dr. Alfonso Muriel García,

Doctor en Medicina por la Universidad Autónoma de Madrid y graduado en estadística aplicada por la Universidad Complutense de Madrid. Desde el año 2001 ejerce labores de bioestadístico en la Unidad de Bioestadística Clínica del Hospital Universitario Ramón y Cajal.

### Fernando Peláez Pérez,

Doctor en Ciencias Biológicas por la Universidad Autónoma de Madrid. Director del Programa de Biotecnología, Centro Nacional de Investigaciones Oncológicas (CNIO).



## Plan de estudios

### Asignatura

ECTS

Estadística descriptiva con stata	3
Contraste de hipótesis	3
Metodología en investigación clínica	4
Diseño de estudio clínico	2
Tipos de ensayo clínico	3
Aspectos éticos de los ensayos clínicos y responsabilidades de los diferentes elementos implicados	4
Gestión de referencias bibliográficas	2
Presentación de los resultados en investigación clínica	4
Tecnologías aplicadas al estudio del cáncer	2
Ciclo celular y cáncer	4
Farmacología, farmacopea, Inmunoterapia, farmacocinética y farmacodinámica	3
Estudios preclínico con agentes antitumorales y modelos animales para el desarrollo de terapias antineoplásicas	2
El proceso de aprobación de un fármaco: NDA, IND	2
Ejercicios prácticos en el laboratorio y en un animalario	2
Estancia de prácticas	8
TFM	12

### FINANCIA TU POSTGRADO

Te ofrecemos la posibilidad de financiar el 100% de tu postgrado.



Infórmate sobre las opciones de financiación aquí.

### MÁS INFORMACIÓN

### Información sobre admisiones

infoprofesionales@ucjc.edu  
Tel. 91 815 31 31

La UCJC se reserva el derecho a modificar las condiciones establecidas en el presente folleto debido a cualesquiera circunstancias no previstas en el momento de la formalización de la inscripción/matriculación del alumno, manteniéndose en todo caso las condiciones esenciales del mismo. Del mismo modo, las estancias en los países señaladas en este folleto están sujetas a posibles variaciones buscando siempre lo mejor para el desarrollo curricular y experiencial del alumno.

 **Universidad  
Camilo José Cela**

 **hm hospitales**

**UCJC CAMPUS VILAFRANCA**

Calle Castillo de Alarcón, 49  
Urb. Villafranca del Castillo  
28692 Madrid

**UCJC CAMPUS ALMAGRO**

Calle Almagro, 5  
28010 Madrid

**GRUPO HM HOSPITALES**

[www.hmhospitales.com](http://www.hmhospitales.com)

**WWW.UCJC.EDU**

[infoprofesionales@ucjc.edu](mailto:infoprofesionales@ucjc.edu)  
+34 91 815 31 31