

MÁSTER DE FORMACIÓN
PERMANENTE

Preclínico y Clínico en Ortodoncia y Ortopedia Dentofacial



Campus

Clínica Universitaria
Odontológica
HM-UCJC Arapiles



Modalidad

Presencial



Duración

Preclínico: 1 curso
Clínico: 2 cursos



MÁSTER DE FORMACIÓN PERMANENTE

Preclínico y Clínico en Ortodoncia y Ortopedia Dentofacial

El Máster en Ortodoncia y Ortopedia Dentofacial se inició en el año 2009, en la Clínica Universitaria de HM hospitales Arapiles, dirigido por el Prof. Rivero Lesmes.

Tiene una carga lectiva de 180 ECTS: 60 ECTS Máster propio Preclínico en Ortodoncia y Ortopedia Dentofacial + 120 ECTS Máster propio Clínico en Ortodoncia y Ortopedia Dentofacial (European Credit Transfer System) y se desarrolla en tres cursos académicos, ofreciendo una formación al más alto nivel académico y profesional.

Primer Curso: Preclínico (60 ECTS)

Segundo Curso: Clínico (60 ECTS)

Tercer Curso: Clínico (60 ECTS)

El profesorado que imparte la formación, cuenta con gran experiencia y reconocido prestigio y son referentes clínicos y docentes, participando en los foros más importantes en el mundo de la Ortodoncia Española e Internacional.

Con una metodología presencial e interactiva, desde el primer año, participarás en sesiones Clínicas y Monográficas para tener una visión Clínica de los conocimientos teóricos que vas adquiriendo, y así poder aplicarlos y ponerlos en práctica. Todo ello con el uso de las diferentes técnicas más avanzadas de la Ortodoncia moderna.

La formación en los principios básicos de la Odonto-Estomatología, la Ortodoncia y la práctica Clínica desarrollada desde el segundo año, permiten al alumno residente utilizar todas las técnicas de vanguardia:

- Ortodoncia Preventiva
- Interceptiva y Ortopédica Dento-Facial
- Ortodoncia Lingual (Incognito®)
- Arco Recto de baja Fricción (Damon®/Insignia®/Tip-Edge®)
- Cirugía Ortognática
- Invisalign®

No solo se alcanza una sólida formación en ortodoncia y ortopedia dentofacial, garantizada por la experiencia docente, investigadora y clínica del Dr. Rivero Lesmes (Profesor Titular universitario pionero en España en Invisalign®) y de todo su Equipo, sino que, además, se obtiene la Certificación Oficial en las diferentes técnicas de vanguardia.



Metodología

Las clases teóricas, sesiones bibliográficas y monográficas, se convierten en sesiones clínicas con un alto valor práctico, garantizando una formación con sólidas bases científicas y de utilidad clínica.

Trabajos de tipodonto, de laboratorio y las sesiones clínicas de los casos a tratar por el alumno residente, permiten un sistema de formación didáctico con razonamiento clínico real y eficiente.

La actividad clínica, con un gran volumen de pacientes, permite poner en práctica y conseguir el máximo aprovechamiento de una formación referente en Ortodoncia.

Durante los 3 años se incluyen un 75% de actividades presenciales (clases, sesiones bibliográficas, sesiones clínicas, trabajos de laboratorio, trabajos en tipodonto, trabajos en clínica) y un 25% en seminarios y trabajos individuales o en Grupo con contenido metodológico en técnicas de Ortodoncia y Ortopedia Dento-Maxilar.

Las actividades presenciales, siempre con apoyo docente, se desarrollarán los lunes, martes y miércoles en horario de 9:00 h a 14:00 h y de 16:00 h a 21:00 h.

Dirigido a

- Licenciados/graduados en Odontología que quieran especializarse en Ortodoncia y Ortopedia Dentofacial con una formación avanzada y práctica.



hm hospitales

UCJC y HM Hospitales

La Universidad Camilo José Cela y el Grupo HM Hospitales han decidido unir su amplio conocimiento y su dilatada experiencia en un innovador proyecto de formación universitaria con la creación de la Facultad HM Hospitales de Ciencias de la Salud de la UCJC.

Con la creación de la Facultad, todos los centros hospitalarios del Grupo HM Hospitales se adscriben a la Universidad Camilo José Cela, constituyéndose, de este modo, la red de hospitales universitarios más amplia de España. Un proyecto pionero en el que se incorpora el hospital como eje fundamental y vertebrador del aprendizaje de nuestros futuros profesionales sanitarios.

Así, nuestro Máster de Ortodoncia y Ortopedia DentoFacial HM-UCJC dirigido por el Prof. Juan Carlos Rivero Lesmes con más de 35 años en el campo de la Formación Posgraduada en Ortodoncia, es la continuación del Máster iniciado en el año 2009 en las instalaciones de Clínica Universitaria Odontológica de HM Hospitales Arapiles contando de esta forma con la sinergia de una Formación existente con experiencia docente y reconocido prestigio y gran caudal de pacientes en Tratamiento Ortodóncico y ahora con el prestigio académico de la UCJC.

Objetivos

El objetivo general de la formación es la especialización de licenciados en Odontología, en Ortodoncia y Ortopedia dento-facial, con una sólida y amplia formación teórica, así como con una adecuada experiencia clínica.

Al terminar el máster:

- Poseerás una sólida base en biomedicina, anatomía, fisiología, histología y biomecánica buco-cráneo-facial.
- Analizarás, con espíritu crítico fundamentado en el razonamiento, los trabajos científicos publicados y seleccionados con relación a cada unidad temática para adquirir conocimientos útiles asentados en la evidencia y con aplicación práctica posterior.
- Aplicarás de manera segura y confiada los conocimientos adquiridos en las actividades prácticas simuladas en tipodonto.
- Conocerás y manejarás las herramientas, analógicas y digitales, necesarias para el análisis y el diagnóstico clínico en Ortodoncia y ortopedia dento-facial.
- Diseñarás y confeccionarás cada una de las aparatologías que posteriormente vas a utilizar en el tipodonto y en la clínica.
- Conocerás con detenimiento las filosofías, técnicas y aparatologías más modernas y vanguardistas, además de dominar las más antiguas, básicas para el desarrollo de las primeras.
- Poseerás criterios firmes e integradores, para hacer diagnósticos diferenciales y planes de tratamiento lógicos y coherentes con todas las necesidades de los pacientes, con un enfoque interdisciplinar.
- Trabajarás y te comunicarás con un equipo interdisciplinario de especialistas.
- Actuarás con seguridad y a un nivel de especialista, ante los múltiples problemas que se plantean cotidianamente al manejar y tratar psicológicamente a los seres humanos como pacientes.
- **Obtendrás la certificación oficial Invisalign®.**

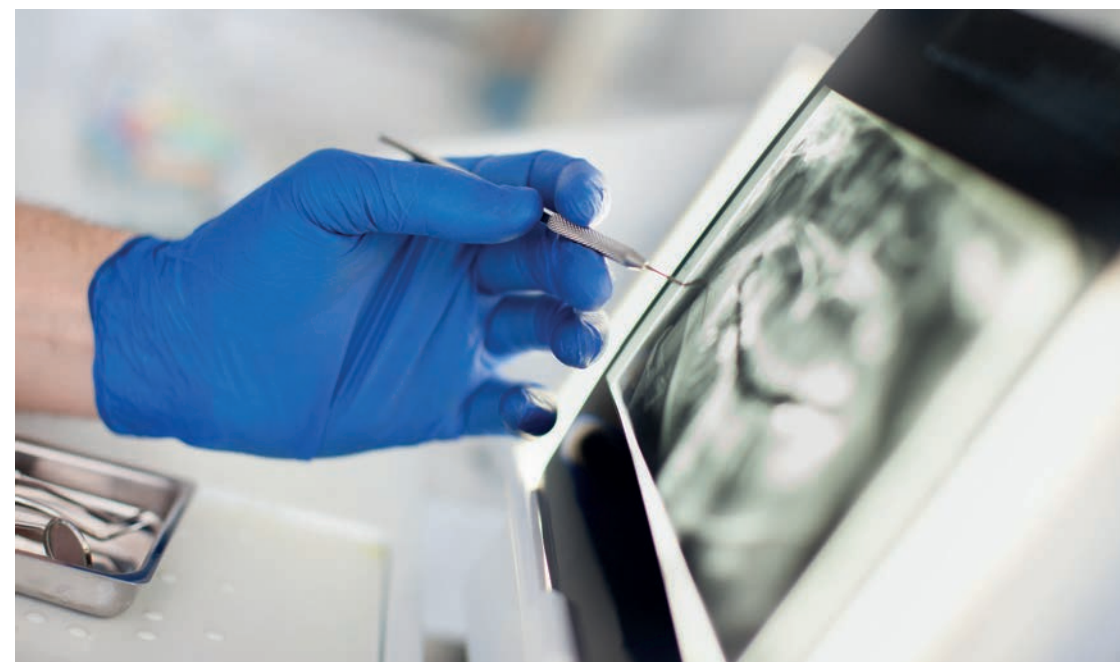
Objetivos específicos de aprendizaje:

- Reconocer, a nivel de especialista, la oclusión ideal y alterada en el niño y en el adulto.
- Conocer el crecimiento y el desarrollo craneofacial, la biodinámica de los huesos de forma individual y conjunta y sus métodos de evaluación, así como la biomecánica del movimiento ortodóncico.
- Conocer el desarrollo normal de la oclusión y los cambios dimensionales de las arcadas.
- Identificar las funciones normales del sistema estomatognático relacionadas con el paciente ortodóncico, sus alteraciones y su exploración.
- Reconocer la etiología y patogenia de las maloclusiones y su prevención.
- Realizar la exploración de la normalidad facial estática y dinámica en los tres planos del espacio, sus variaciones y métodos de estudio.
- Realizar una historia clínica ortodóncica apropiada y una anamnesis completa, un examen facial, bucal, dentario y de la oclusión.
- Indicar, realizar e interpretar los medios diagnósticos habituales utilizados en Ortodoncia: radiografía panorámica, telerradiografía, así como fotografías, cefalometrías, oclusogramas, modelos de estudio y montajes de articulador.
- Analizar otros medios diagnósticos más específicos como la radiografía frontal, oclusal, tomografías tridimensionales y resonancias electromagnéticas.
- Reconocer las diferentes maloclusiones en los tres planos del espacio.
- Identificar hábitos orales perniciosos que puedan exacerbar o causar una maloclusión, así como prevenir sus consecuencias a través de la educación y entrenamiento del paciente o mediante técnicas específicas, cuando sea necesario.
- Integrar los datos obtenidos en el diagnóstico para la realización de un plan de tratamiento a nivel de especialista.
- Formular un plan de tratamiento ortodóncico en el niño y adulto y tener conocimiento de las técnicas de tratamiento a nivel de especialista.

- Seleccionar los alambres utilizados en Ortodoncia y ser competente en su doblado y fabricación de arcos, asas y figuras.
- Identificar, seleccionar y colocar la aparatología fija necesaria para el tratamiento ortodóncico con las técnicas y filosofías más actuales.
- Confeccionar los aparatos removibles y de dos bandas utilizados habitualmente en clínica.
- Aplicar eficazmente los principios del tratamiento de las alteraciones dentofaciales incluyendo las técnicas ortodóncicas y ortognáticas de uso más habitual en el paciente infantil y adulto.
- Identificar los factores que determinen el momento de comienzo del tratamiento ortodóncico.
- Planificar, determinar las características específicas de diseño, registros, prescripción, pruebas clínicas, colocación y ajuste clínico para puesta en servicio de técnicas de Ortodoncia interceptiva así como aparatos activos removibles destinados a desplazar dientes o corregir mordidas cruzadas y otros problemas transversales.
- Planificar, determinar las características específicas de diseño, registros, prescripción,

pruebas clínicas, colocación y ajuste clínico para puesta en servicio de técnicas de Ortodoncia interceptiva así como aparatos activos removibles destinados a desplazar dientes o corregir problemas verticales.

- Planificar, determinar las características específicas de diseño, registros, prescripción, pruebas clínicas, colocación y ajuste clínico para puesta en servicio de técnicas de Ortodoncia interceptiva, así como aparatos activos removibles destinados a desplazar dientes o corregir problemas sagitales, transversales y verticales.
- Manejar adecuadamente aquellos casos de urgencia, relacionados con la Ortodoncia, incluyendo los protocolos a seguir para referir al paciente a otros especialistas, cuando sea necesario.
- Conseguir la máxima estabilidad postratamiento a largo plazo.
- Lograr la integración del tratamiento ortodóncico en el tratamiento integral del paciente infantil y adulto.



Competencias

Competencias básicas

- Desarrollar los conocimientos básicos necesarios de la Ortodoncia.
- Alcanzar un conocimiento de los medios diagnósticos de las maloclusiones que se producen en la boca.
- Conocer los medios diagnósticos en el campo de la odontoestomatología.
- Ser capaz de diseñar el tratamiento preventivo, interceptivo y correctivo, adecuado en función del momento de desarrollo de la maloclusión.
- Conocer las medidas generales en los procedimientos ortodóncicos y ortopédicos.
- Identificar las distintas maloclusiones, según su momento de desarrollo.
- Conocer y dominar las distintas clasificaciones de las maloclusiones.
- Adquirir los conocimientos necesarios para las correcciones eruptivas y ortodóncicas.
- Ser capaz de planificar la estrategia adecuada a la hora de colocar aparatología ortodóncica.
- Comprender las distintas técnicas ortodóncicas.

Competencias específicas

- Capacitar para alcanzar un diagnóstico preciso y prescribir el tratamiento más adecuado.
- Identificar y saber manejar el instrumental ortodóncico.
- Adquirir los conocimientos necesarios sobre la erupción, crecimiento dento-alveolar y craneofacial para su aplicación clínica.
- Identificar las maloclusiones de forma precoz.
- Detectar los factores etiopatogénicos que determinan la aparición y desarrollo de las maloclusiones.
- Saber realizar tallados selectivos en dentición temporal, mixta y permanente.
- Adquirir los conocimientos necesarios sobre los distintos tipos de sistemas de corrección ortopédica y ortodóncica.

- Ser capaz de planificar el tratamiento más adecuado para cada paciente, en el momento del desarrollo en que se encuentre.
- Obtener las habilidades necesarias para la selección y aplicación de los diferentes sistemas de corrección.
- Ser capaz de realizar las técnicas ortodóncicas fijas y removibles más actuales.
- Saber identificar y manejar correctamente las complicaciones que se pueden producir como consecuencia de la utilización de las aparatologías.
- Ser capaz de reconocer los fracasos en la Ortodoncia y ortopedia dento-maxilar, y saber actuar ante ellos.
- Ser capaz de prever los factores recidivantes y de diseñar una adecuada fase retentiva.
- Saber mantener los resultados de tratamiento conseguidos, adaptados al continuo cambio y dinamismo del sistema estomatognático.
- Saber realizar y llevar a cabo la adecuada gestión administrativa en la clínica.



Instalaciones

El desarrollo de las actividades teóricas y clínicas contando con un gran número de pacientes se realizarán en la Clínica Universitaria Odontológica HM-UCJC Arapiles, ubicada en calle Arapiles nº 8 de Madrid.



Criterios de admisión

La prueba de acceso al Máster de Ortodoncia y Ortopedia DentoFacial tendrá lugar de forma presencial u online.

La prueba constará de un caso clínico, realizar cefalometrías y proponer un plan de tratamiento. Para esta parte del examen es necesario que los aspirantes aporten rotuladores de punta fina, escuadra, cartabón, transportador de ángulos y papel de acetato. Se realizará una entrevista personal y la valoración de los méritos curriculares.

Calendario/Horario

- 3 años que incluirán un 75% de actividades presenciales (Clases, sesiones bibliográficas, sesiones clínicas, trabajos de laboratorio, trabajos en tipodonto, trabajos en clínica) y un 25% en seminarios y trabajos individuales o en Grupo con contenido metodológico en técnicas de Ortodoncia y Ortopedia Dento-Maxilar.
- Las actividades de presencia obligatoria siempre con apoyo docente, se desarrollarán los lunes, martes y miércoles en horario de 9 a 14 h y de 16 a 21 h.

Salidas profesionales

Al finalizar la formación estarás capacitado para ejercer como especialista en Ortodoncia.

Profesores

Dirección del máster

Juan Carlos Rivero Lesmes, (MD, DDS, PhD)

Doctor en Medicina y Cirugía. (U.C.M.). Licenciado en Medicina y Cirugía. (U. Autónoma de Madrid). Médico especialista en estomatología. (U.C.M.). Especialista universitario en Ortodoncia. (U. Oviedo, Erasmus). Profesor Titular (Universidad Complutense de Madrid, U. C. M.) de Profilaxis, Estomatología Infantil y Ortodoncia. Miembro Diplomado de la SEDO. Consultor experto European Advisory Board Invisalign. Invisalign key opinion leader en Europa. Profesor adjunto de Ortodoncia y jefe de Sección, Universidad San Pablo, CEU Madrid 2007-2017. Director y profesor del Máster de Ortodoncia u Ortopedia Dentomaxilar HM-Universidad San Pablo CEU (2009-2021-2024). Director y profesor del Máster de Ortodoncia y Ortopedia Dento-Facial, University of Southern Mississippi, I. of Spain. (1992-2020). Director y ponente, Máster Ortodoncia Transparente. Sistema Invisalign. Director y ponente, Máster Ortodoncia Fricción 0,0. Premio Moriyón, al mejor artículo científico publicado en la revista de la Sociedad Española de Ortodoncia 2010. Premio J. P. Moreno. SEDO, Junio de 2002. Sevilla. Autor de múltiples trabajos científicos, publicaciones en revistas científicas y capítulos en libros de la especialidad.

Coordinación del máster

Mar Contreras Chacón,

Licenciada en Odontología (U.C.M.). Máster en Ortodoncia IUM. Invisalign Platinum. Miembro SEDO. Ponente en cursos nacionales.

Claustro de profesores

Gonzalo Cortés,

Licenciado en Odontología Universidad San Pablo CEU. Máster Ortodoncia y Ortopedia Dentofacial San Pablo CEU. Postgrado Ortodoncia Avanzada Multidisciplinar FACE Miembro SEDO.

Ana de la Torre,

Licenciada en Odontología por la Universidad Alfonso X el Sabio. Máster en Ortodoncia IUM. Invisalign Platinum. Acreditación Ortodoncia Lingual. Miembro SEDO.

David Delso Zurita,

Licenciado en Odontología por la Universidad Alfonso X el Sabio. Máster en Ortodoncia IUM. Miembro SEDO.

Jorge González de Villaumbrosia,

Licenciado en Odontología por la Universidad Alfonso X el Sabio. Máster en Ortodoncia San Pablo, CEU. Invisalign Platinum. Miembro SEDO.

José Manuel Leal,

Técnico de laboratorio especialista en Ortodoncia. Licenciado en Odontología.

Mercedes Martín Moreno,

Doctorado en Odontología. Licenciada en Odontología. Máster en Ortodoncia en la Institución Mississippi. 1998. Máster en Cirugía Ortognática. Hospital La Princesa. 2004. Profesora del Máster en Ortodoncia de la Institución Mississippi. Miembro de la Sociedad Española de Ortodoncia (SEDO).

Cristina Martín Mourelle,

Licenciada en Odontología. Máster de Ortodoncia Colaboradora Máster Ortodoncia transparente. Sistema Invisalign Máster Rivero. Invisalign Platinum.

Omar Maximino Milia,

Licenciado en Odontología. Postgrado de Ortodoncia (Fundación Gnathos). Miembro activo de la Sociedad Española de Ortodoncia (SEDO).

Alicia Megía Córdoba,

Licenciada en Odontología (U.C.M.). Máster en Ortodoncia IUM. Diplomado de la SEDO. Premio al mejor caso clínico, SEDO 2014. Invisalign Platinum. Speaker, Invisalign Impartiendo formación a nivel nacional e internacional.

Laura Ospina Mateos,

Licenciada en Odontología por la Universidad Europea Madrid. Máster en Ortodoncia IUM. Participante en cursos de Postgrados Tip-Edge, Invisalign. Máster Rivero. Speaker Invisalign Impartiendo a nivel nacional e internacional. Miembro Diplomado SEDO.

Verónica Prieto,

Licenciada en Odontología (U.C.M.). Máster Ortodoncia IUM. Máster en Cirugía Ortognática y Anomalías Dentofaciales. Certificada en Ortodoncia Lingual. Invisalign Gold. Miembro SEDO.

Fernando Quirós,

Licenciado en Odontología. Máster Ortodoncia IUM. Miembro SEDO.

Francisco Sánchez González Dans,

Licenciado en Medicina. Estomatólogo. Máster Odontopediatría, Hospital San Rafael. Máster Ortodoncia. Invisalign Platinum. Ponente en cursos nacionales e internacionales. Miembro SEDO.

Henar Sastre, (DDS, PhD)

Licenciada en Odontología. (U.C.M.) Máster en Ortodoncia IUM. Doctor en Ciencias odontológicas. Colaboradora Máster de disfunción temporomandibular U.C.M. Miembro SEDO.

Alberto Tundidor,

Licenciado en Odontología (U.C.M.) Máster en Ortodoncia IUM.

César Venturéira Pedrosa, (DDS, PhD)

Licenciado en Odontología (U.C.M.). Máster en Ortodoncia F.J.D. Doctor en Medicina. Invisalign Platinum. Ponente en cursos nacionales e internacionales. Miembro SEDO.

Fara Yeste Ojeda, (DDS, PhD)

Licenciada en Odontología por la Universidad Complutense. Máster en Ortodoncia. Doctor en Ciencias Odontológicas. Speaker Invisalign desde 2015. Impartiendo cursos a nivel nacional e internacional. Invisalign Platinum. Miembro de las Sociedades Científicas SEDO, AAO, EOS, WFO, SEPES, SEPA.





Plan de estudios

Módulo I: Ciencias básicas (5 ECTS)

- Historia de la Ortodoncia
- Crecimiento y desarrollo craneofacial
- Desarrollo de las arcadas
- Análisis de los modelos
- Las claves de la oclusión
- Histofisiología del movimiento dentario
- Biomecánica
- Registros radiográficos

Módulo II: Diagnóstico (15 ECTS)

- Anamnesis y exploración clínica
- Toma de registros
- Oclusograma
- Cefalometrías
 - Steiner
 - Jaraback
 - Ricketts
 - Harvold
 - Mcnamara
 - Tweed
 - Björk
 - Solano
 - Rivero
- Evaluación del crecimiento
- Electromiografía
- Análisis de los registros
- Listado de los problemas
- Fotografía clínica
- Confección y presentación de informes y sesiones clínicas

Módulo III: Planificación terapéutica (20 ECTS)

- Manejo del espacio, de la erupción y la longitud de arcada
- Tratamiento de los problemas transversales en dentición temporal, mixta y permanente
- Tratamiento de los problemas sagitales en dentición temporal, mixta y permanente
- Tratamiento de los problemas verticales en dentición temporal, mixta y permanente
- Recidiva
- Yatrogenia

Módulo IV: Técnicas de laboratorio (20 ECTS)

- Materiales ortodóncicos de laboratorio
- Aparatología removible
- Aparatología funcional y de planas
- Montaje en articulador
- Aparatologías auxiliares
- Férulas de descarga
- Set-up 's y cirugía de modelos
- Posicionadores gnatólogicos

Módulo V: Terapéutica ortodóncica (20 ECTS)

- Materiales ortodóncicos clínicos
- Aparatología removible
- Aparatología funcional y de planas
- Aparatologías auxiliares
- Aparatologías extraorales

- Aparatologías fijas
 - Arco de canto
 - Ioprogresiva
 - Arco recto
 - Tip-edge®, damon®, invisalign® (con certificación oficial)
- Retención

Módulo VI: Ortodoncia preventiva e interceptiva (10 ECTS)

- Higiene y Ortodoncia
- Prevención de las maloclusiones
- Mecanismos de intercepción de las maloclusiones
- Filosofía de planas
- Posturología

Módulo VII: Ortopedia dentofacial (20 ECTS)

- Filosofía de la Ortodoncia y ortopedia funcional
- Principios de actuación de las aparatologías funcionales
- Filosofía de la ortopedia dentomaxilar
- Diseño y manejo de las aparatologías funcionales
- Mecanismos de acción de las aparatologías ortopédicas

Módulo VIII: Ortodoncia interdisciplinar (10 ECTS)

- Rehabilitación oral y Ortodoncia
- Periodoncia en Ortodoncia
- Ortodoncia preprostética
- Ortodoncia postprostética
- Prótesis postortodóncica
- Ortodoncia y atm
- Oclusión estática y funcional
- Ortodoncia y cirugía oral
- Ortodoncia en relación a la endodoncia y la Odontología conservadora
- Ortodoncia y la estética dental, de la sonrisa y de la cara

Módulo IX: Clínico (50 ECTS)

Módulo X: Trabajo fin de máster (10 ECTS)

MÁS INFORMACIÓN

Información sobre admisiones
Lucas Ramperez
lramperez@ucjc.edu

La UCJC se reserva el derecho a modificar las condiciones establecidas en el presente folleto debido a cualesquiera circunstancias no previstas en el momento de la formalización de la inscripción/matriculación del alumno, manteniéndose en todo caso las condiciones esenciales del mismo. Del mismo modo, las estancias en los países señaladas en este folleto están sujetas a posibles variaciones buscando siempre lo mejor para el desarrollo curricular y experiencial del alumno.

 **Universidad
Camilo José Cela**

 **hm hospitales**

UCJC CAMPUS VILAFRANCA

Calle Castillo de Alarcón, 49
Urb. Villafranca del Castillo
28692 Madrid

UCJC CAMPUS ALMAGRO

Calle Almagro, 5
28010 Madrid

UCJC CAMPUS CASTELLANA

Calle Juan Hurtado de Mendoza, 4
28036 Madrid

GRUPO HM HOSPITALES

www.hmhospitales.com